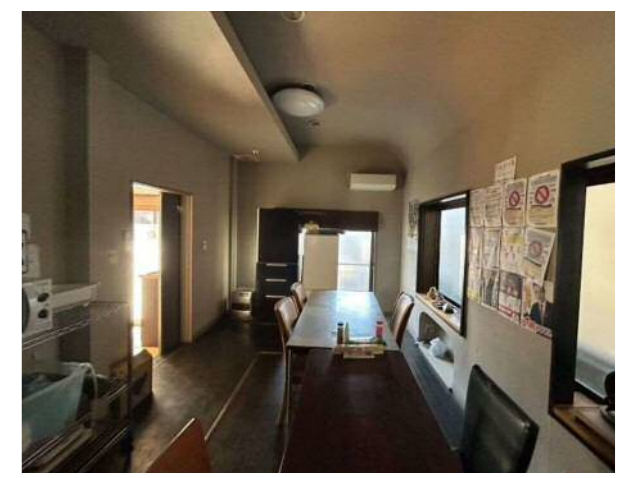
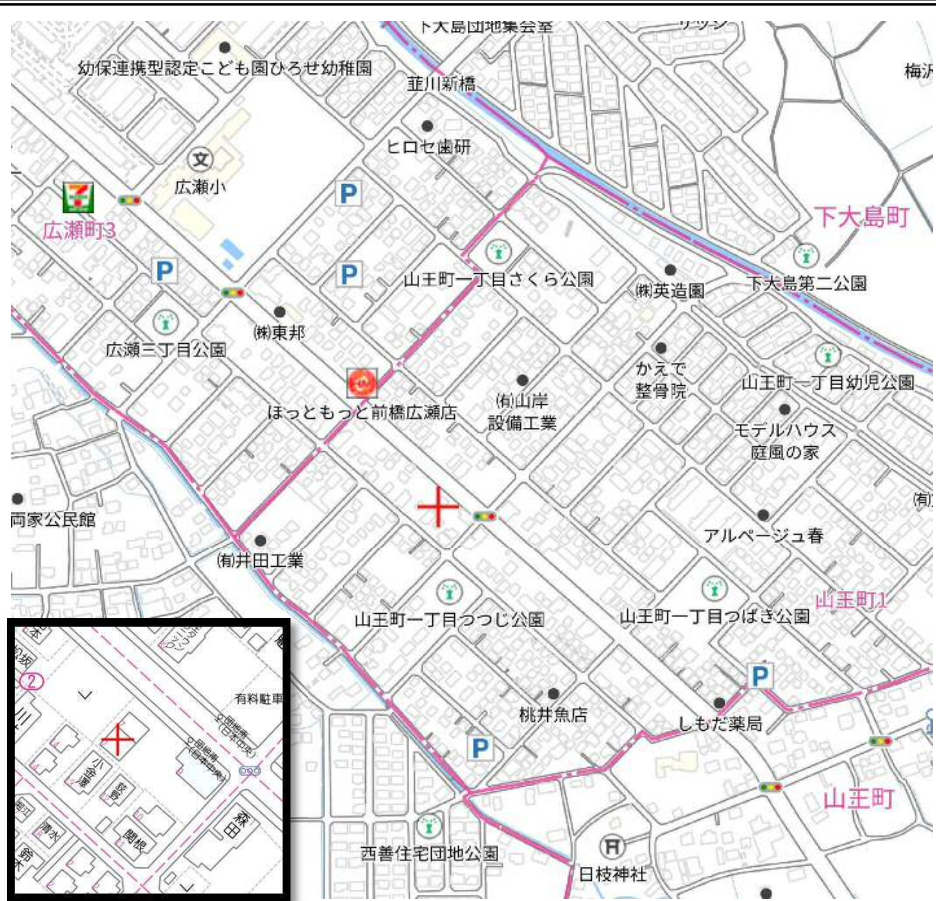


<b>貸事務所</b>	<b>前橋市山王町一丁目</b>	<b>賃料99,000円</b>
-------------	------------------	------------------

<b>賃貸条件</b>	共益費	込み
	駐車場	込み(4台程度) ※別途駐車場あり
	権利金	1ヶ月
	敷金	2ヶ月
	仲介料	1ヶ月
	保険料	当社指定保険加入
	更新料	新賃料の1ヶ月分
	更新事務手数料	30,000円(税別)
<b>建物</b>	面積	専有面積 約75㎡(約22.68坪)
	間取り	
	構造	鉄骨・木造陸屋根・瓦・スレート葺 2階建
<b>備考</b>	築年月日	昭和53年7月20日新築
	契約期間	3年間
	入居可能日	応談
	設備	電気:東京電力 水道:公営 ガス:プロパンガス 排水:公共下水
<b>その他</b>	※賃料税込み	



<b>IR</b>	<b>株式会社 アイアール</b>	※現況と図面が異なる場合、現況を優先します
	群馬県知事(4)6883号 〒372-0812 群馬県伊勢崎市連取町3094-3 FAX 0270-75-1164 E-mail: info@ir116.co.jp URL: http://www.ir116.co.jp	<b>TEL 0270-75-1163</b> 管理番号: 1240624 担当: 羽鳥 取引形態: 仲介 報酬: 分かれ

## 物件概要書

令和7年2月5日  
株式会社 アイアール  
担当：羽鳥

### 建 物

所 在：前橋市山王町一丁目2番地7、2番地8の一部 家屋番号2番7  
種 類：店舗居宅  
構 造：鉄骨・木造陸屋根・瓦・スレート葺2階建  
築年日：昭和53年7月20日新築  
床面積：専有面積 約75㎡ (22.68坪)

賃料：99,000円 (税込み)

共益費：なし 駐車場：込み(事務所前4台程度) ※別途駐車場あり  
敷 金：2ヶ月 権利金：1ヶ月 仲介手数料：1ヶ月  
更新料：新賃料の1ヶ月分 更新事務手数料：30,000円 (税別)  
契約期間：3年間 引渡日：応談

都市計画：市街化区域

用途地域：第一種中高層住居専用地域

建蔽率、容積率：60%、200%

交 通：JR 両毛線 前橋大島駅 約2.5km

商業施設：とりせん 約1.3km フレッセイ 約1.5km

道 路：北東側公道(市道) 幅員16.0m 接面 約24.5m (公図より)

電 気：東京電力

水 道：公営(隣飲食店舗と共同で利用) ※料金は折半でご負担

汚水及び雑排水：公共下水地域(隣飲食店舗と共同で利用)

※料金は折半でご負担

ガ ス：現況、プロパンガス(都市ガス地域外)

取引形態：仲介

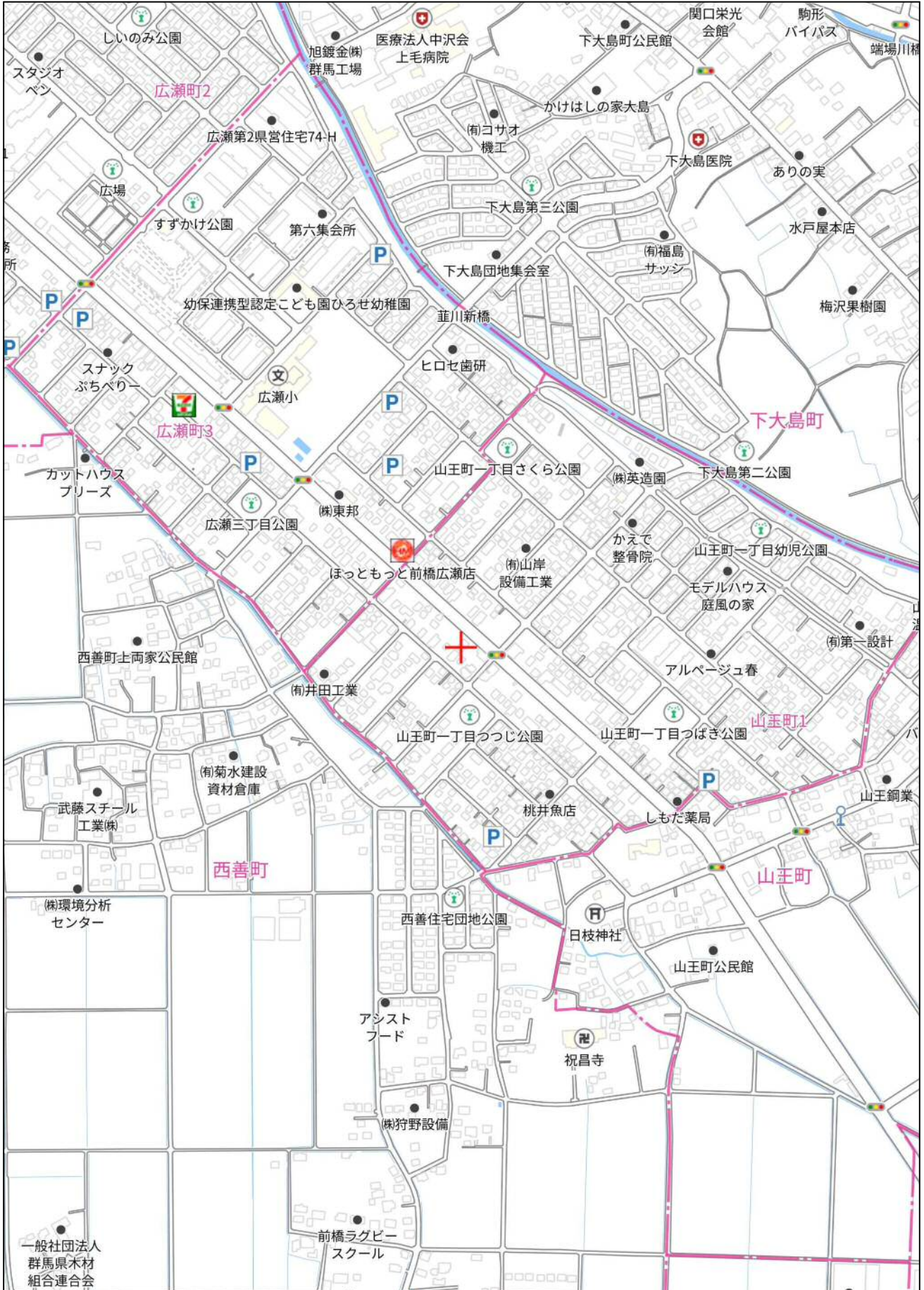
手数料：分かれ

広告掲載：可

写真掲載：可

その他：全部事項、公図、間取図、現地案内図 用意あり

資料の必要な方はお手数ですがお問い合わせ下さい



280m